

Camila



CG CML 4996 – Cropped laranja manga 3/4.

Criação: Lillian Kimura

Execução: Maria Aparecida Dourado para Coats Corrente

Técnica:	Crochê
Marca:	Camila
Tema:	Moda

Tamanho: 36

Material:

Linha **Camila** (nov. de 1000 m), 1 nov. na cor 00332 (laranja)

Materiais adicionais:

Ag. para crochê de aço níquelado **Corrente Milward** de 1,75mm

Ag. **Tapestry Corrente Milward** n° 122 para as costuras

Papel vegetal

Lápis 3B

Tesoura

coatscrafts.com.br



Abreviaturas e pontos empregados:

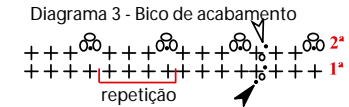
p.: ponto, pts.: pontos, ag. – agulha, trab. – trabalhe, nov. – novelo, carr. – carreira, rep. – repetição, diag. – diagrama, corr. – correntinha, p.bx. – ponto baixíssimo, p.b. – ponto baixo, m.p.a. – meio ponto alto p.a. – ponto alto, p.a.d. – ponto alto duplo, 3 p.a.t.f.j. – 3 pontos altos triplos fechados juntos, picô – 3 corr., 1 p.bx., laçando a 1ª corr..

Execução

Transfira o molde para o papel vegetal para usar como referência na execução da peça.

Costas – com a ag. de crochê de 1,75mm e o fio Camila na cor laranja inicie a peça pela parte inferior com um cordão de 45cm em corr.. Sobre este cordão trab. acompanhando o diag. 1, os pts. de rep. e o molde. Trab. em carr. de ida e volta. Frente – igual a parte das costas. Manga – com a ag. de crochê de 1,75mm e o fio Camila na cor laranja inicie a peça pela parte inferior com um cordão de 26cm em corr.. Sobre este cordão trab. acompanhando o diag. 1, os pts. de rep. e o molde. Trab. em carr. de ida e volta. Faça a outra manga igual e reserve-as. Montagem e acabamento – com o fio Camila na cor laranja a ag. Tapestry nº 22 feche as laterais da

blusa (12cm) deixando a abertura da cava de (18cm). Feche os ombros 6cm, feche as mangas e costure-as ao redor das cavas. Retorne com a ag. de crochê de 1,25mm e trab. a barra acompanhando o diag. 2 e o p. de rep. da 1ª até a 14ª carr.. Ao redor do decote e bordas das mangas trab. o bico de acabamento acompanhando o diag. 3 e o p. de rep. 1ª e 2ª carr.. Trab. em carr. circulares e feche cada carr. com 1 p.bx.



Legenda

- o corr.
- p.bx.
- + p.b.
- | m.p.a.
- ⊥ p.a.
- ⊥ p.a.d.
- ⊕ 3 p.a.t.f.j.
- ⊗ picô (3 corr., 1 p.bx. na 1ª das 3 corr.)
- ↕ sentido do trabalho
- ▲ início
- △ arremate

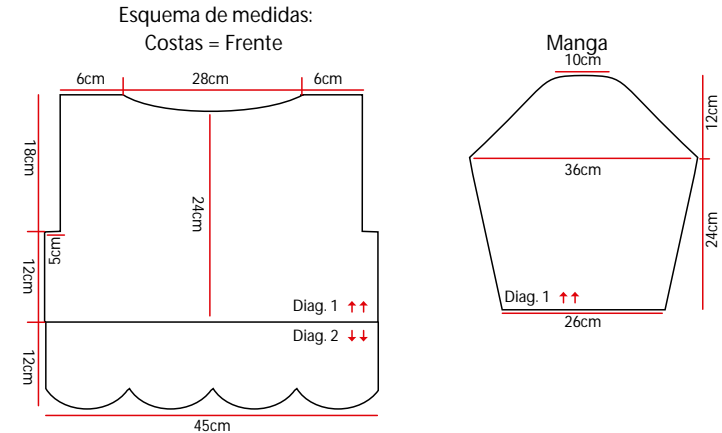
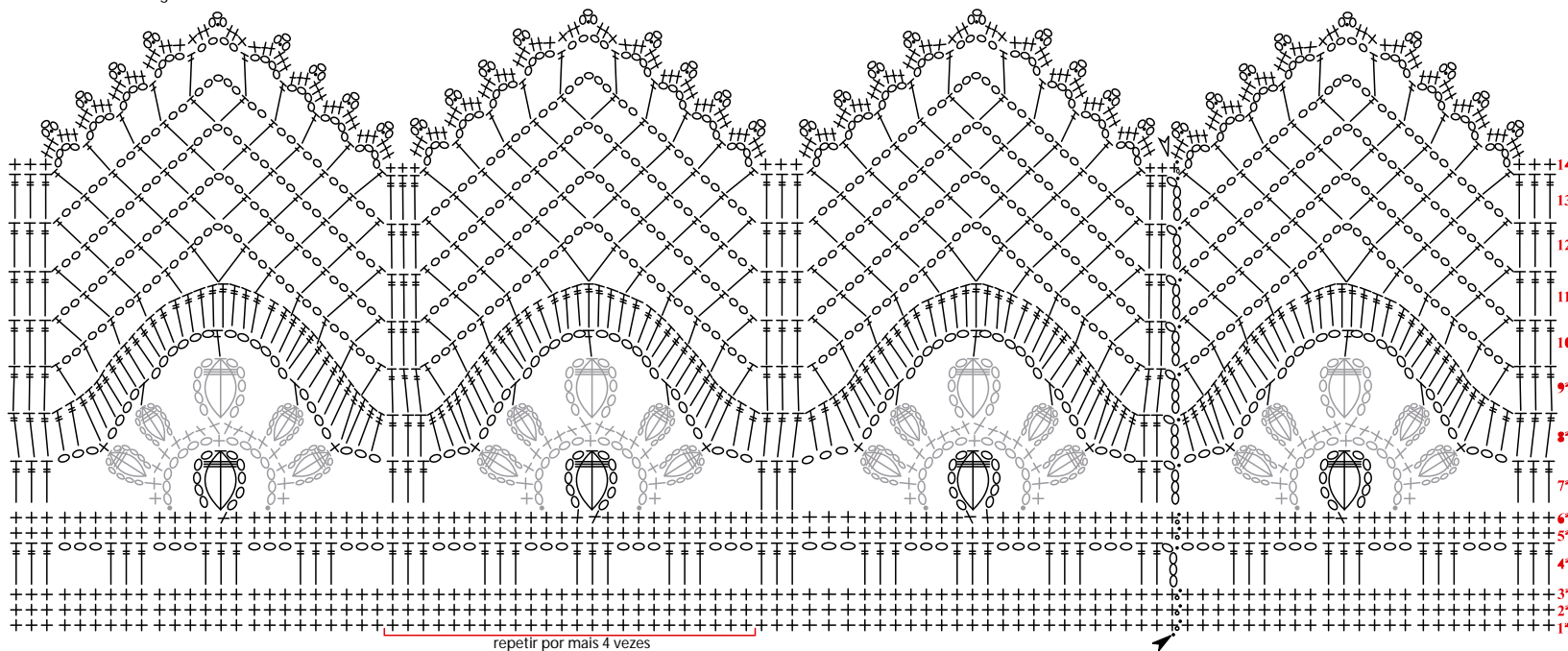
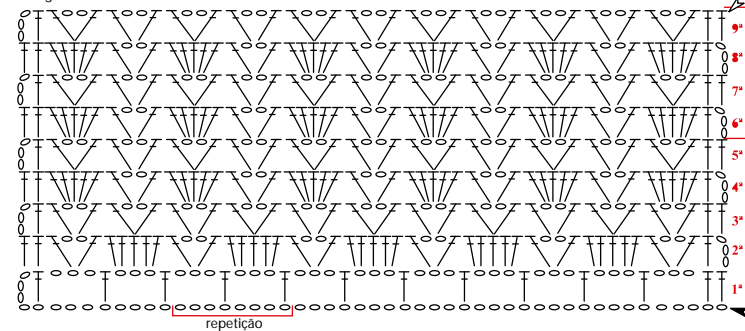


Diagrama 2 - Barra



repetir por mais 4 vezes

Diagrama 1 - Ponto fantasia



repetição